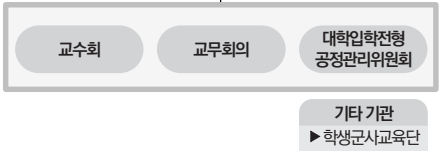
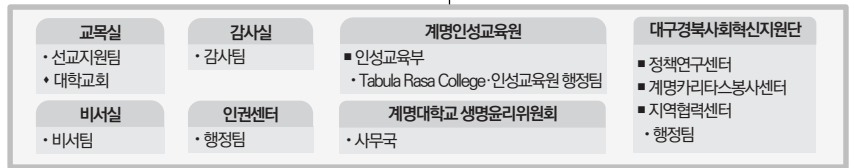


총장

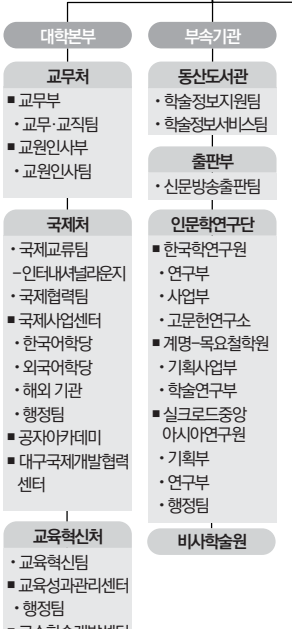
회의체



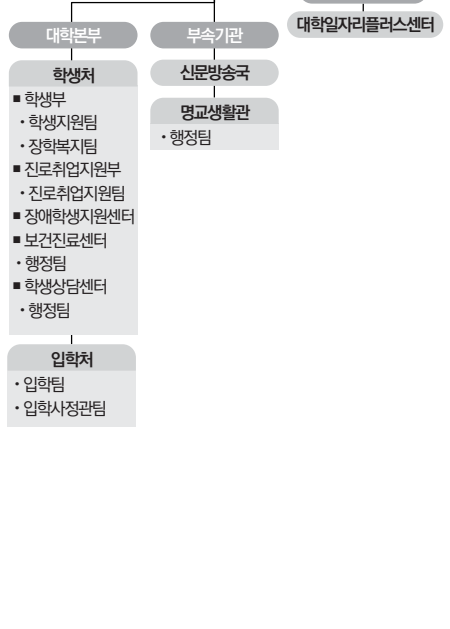
총장 직속기구



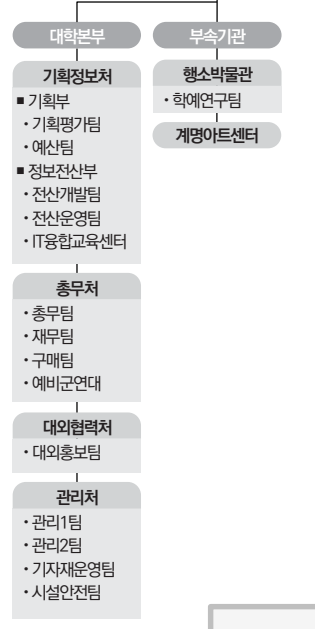
교무부총장



학생·입학부총장



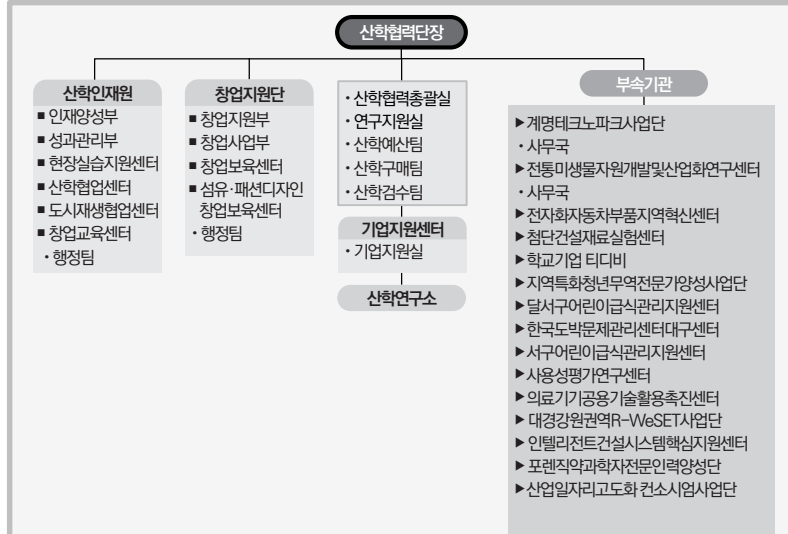
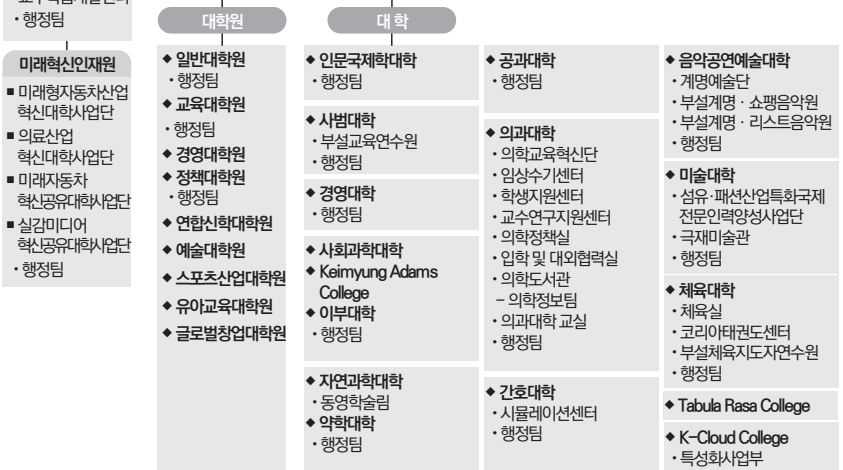
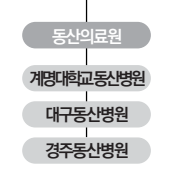
경영부총장



산학부총장



의무부총장



유형별 조직수

구분	유형	조직 수
대학본부 (총장 직속 기구 포함)	부총장	5
	처	10
	실	3
	원	2
	단	1
	센터	13
	부	7
	사무국	2
	팀	35
	사업단	4
단과대학 및 대학원	위원회	2
	교회	1
	기타	6
	대학원	9
부속 및 부설기관	대학	16
	부설기관	28
	팀	15
	대학	3
	관	3
	단	1
	원	7
	국	1
	부	7
	센터	1
산학협력단	연구소	1
	팀	7
	실	3
	부	4
	센터	16
	팀	5
	단	2
	원	1
	사무국	2
	연구소	1
연구기관	부설연구소	15
	특별연구소	6

* 위 현황의 유형은 조직의 규모나 수준(Level)이 고려된 분류는 아니며, 조직 명칭에 따른 단순 분류임을 유의하시기 바랍니다.